



PERMANENT

Fabiola Janczewski *Line* SK

PERMANENT Line Rödelsee

Im Grund 36

Telefon: 0173 97 60 602

97348 Rödelsee (bei Würzburg)

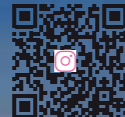
fabiola@permanentline.com



Facebook Birgit



Facebook Fabiola



Instagram Fabiola

Permanent Make-up ist absolute Vertrauenssache

Bei PERMANENT Line sind Sie in besten Händen



Just be yourself



Vorteile einer Lidstrich-Pigmentierung

Zeitersparnis: Sie sparen jahrelang jeden circa Tag 10 Minuten Zeit, in der Sie Ihre Augen mit einem Eyeliner schminken würden. Viele meiner Kundinnen verzichten sogar ganz auf Wimperntusche, da bereits eine PERMANENT Line Wimpernkranzbetonung die Wimpern deutlich dichter und dunkler erscheinen lässt.

Haltbarkeit: Ein permanentes Augen Make-up geht mit Ihnen durch Wind und Wetter, 24 Stunden lang, Woche für Woche.

Mehr Selbstsicherheit: In vielen Situationen würde man normalerweise auf Schminke verzichten, um nach dem Schwimmen, in der Sauna oder in der Nacht nicht wie ein Pandabär mit dunkel umrandeten Augen auszusehen.



Natürlichkeit: Die durch ein gekonntes PMU deutlich dunkler & dichter erscheinenden Wimpern und die zum Augenfarbton exakt passende Farbe des unteren Lidstrichs schimmern ganz dezent durch die Haut. Hingegen wirkt ein auf den Lidrand aufgetragener Eyeliner-Stift aufgrund der auf der Haut liegenden Schicht von Farbpigmenten deutlich auffälliger - je nach Konsistenz des verwendeten Schminkestiftes sogar stumpf und krümelig.

Gute Verträglichkeit: Besonders ältere Menschen neigen zu trockenen oder tränenden Augen. Normale Lidstrich-Stifte hinterlassen kleinste Krümel am Lidrand, der empfindlicher gewordene Augen so sehr reizt, dass manche Damen ganz auf ihr gewohntes Augen Make-up verzichten. Ein weiterer der guten Gründe für einen dauerhaften Lidstrich ist seine gute Hautverträglichkeit. Darum empfehlen viele Augenärzte das Pigmentieren eines Lidstriches.

Kontaktlinsenträgerinnen müssen nicht mehr auf Augen Make-up verzichten. Handelsübliche Stifte und Lidschatten verschmieren im Laufe des Tages und gelangen zudem zwischen Kontaktlinse und Augapfel.

Helle und spärlich wachsende Wimpern wirken durch die vielen dunklen Pünktchen am Lidrand viel dichter und dunkler.

Verjüngende Wirkung: Durch einen modellierten Lidstrich, der die äußeren Augenwinkel unauffällig aber wirksam anhebt, können die altersbedingt abgesunkenen Augenlider optisch deutlich verjüngt werden.

Anti-Schlupflid-Effekt: Auch junge Frauen, die ein angeborenes Schlupflid oder tiefliegende Augen haben, kennen das Problem, dass ein normaler Eyeliner innerhalb kürzester Zeit verwischt aussieht.

Für Brillenträger: Wer aufgrund seiner Fehlsichtigkeit eine Brille benötigt, um sich zu schminken, hat Probleme beim Schminken der Augenpartie. Auch hier ist PMU die ideale dauerhaft Lösung!

PERMANENT

natürliches Permanent Make-up *Line* SK



Fabiola Janczewski

PERMANENT MAKE-UP SPEZIALISTIN

PERMANENT

natürliches Permanent Make-Up

Line^{SK}

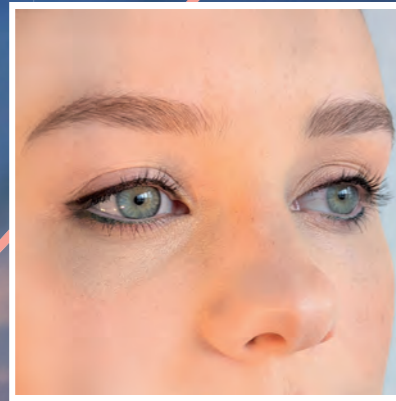
„Manche Frauen sehen einfach immer gut aus.“

Wimpernkranzbetonung



PERMANENT Line WIMPERNKRANZBETONUNG

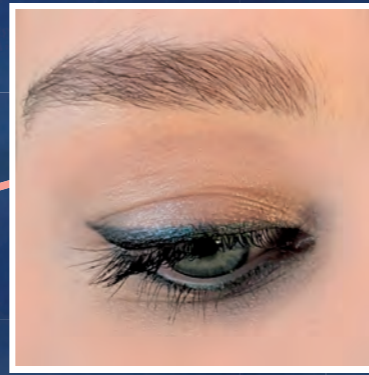
Wer sich eine sehr natürliche Augenbetonung wünscht, entscheidet sich gern für kleine Pünktchen in Schwarz, Dunkelbraun oder Taupe, die in alle Wimpernzwischenräume gesetzt werden, wodurch der gesamte Wimpernkranz deutlich dichter und dunkler wirkt.



Modellierter Lidstrich

PERMANENT Line FARBIGER UNTERLIDSTRICH

Helle und spärlich wachsende Wimpern wirken durch viele Pünktchen am unteren Lidrand viel dichter und dunkler. Für den Nude-Look wird der Unterlidstrich oft in kühlen Taupe-Tönen oder in warmen Brauntönen gestaltet. Meistens wird die zum Augenfarbton exakt passende Farbe gewählt. Auch diese feine farbige Linie entlang des unteren Lidrandes schimmert ganz dezent durch die Haut. Hingegen wirkt ein auf den Lidrand aufgetragener Eyeliner-Stift aufgrund der auf der Haut liegenden Schicht von Farbpigmenten deutlich auffälliger.



Doppelter dunkler Lidstrich

PERMANENT Line MODELLIERTER LIDSTRICH

Der modellierte Lidstrich hat nicht nur einen wimpernverstärkenden Effekt, sondern optimiert durch seinen leichten Schwung die individuelle Augenform.

PERMANENT Line DOPPELTER DUNKLER LIDSTRICH

Der Lidstrich mit dem eleganten Schwung! Seine Basistechnik ist der modellierte Lidstrich. Bei sehr großen Augen und faltenfreier glatter Haut kann dieser besondere Eyeliner

deutlich breiter und länger (konisch zulaufend) gezeichnet werden.

PERMANENT Line DOPPELTER ZWEIFARBIGER LIDSTRICH

Ein zusätzlicher Beauty Hack zur Betonung der Augen: Oberhalb des dunklen modellierten Lidstrichs kann ein zweiter, dünner Lidstrich pigmentiert werden, der wie der Eyeliner am unteren Augenlid exakt zur Augenfarbe passt.



Einfacher modellierter Lidstrich



Doppelter zweifarbiger Lidstrich



die ideale dauerhafte Lösung für:

- ✓ mandelförmige Augen
- ✓ zu engstehende Augen
- ✓ zu weit auseinander stehende Augen
- ✓ katzenförmige Augen
- ✓ ein (altersbedingtes) Schlupflid
- ✓ sehr tief liegende Augen
- ✓ leicht hervorstehende Augen
- ✓ runde Augenformen
- ✓ als zu klein empfundene Augen
- ✓ exotisch-asiatische Monolid Form

Unsere Firma PERMANENT Line hat schon vor circa 35 Jahren Besonderheiten wie den „Modellierten Lidstrich“ und den „Doppelten Lidstrich“ auf Fachmessen, in Zeitschriften und durch etliche Funk- und Fernsehbeiträge bekannt gemacht.

- Nach wie vor gibt es nur wenige Permanent Make-up Anbieter, die ein so großes Farbspektrum an Pigmentierfarben verwenden, da sie sich offensichtlich nicht zutrauen, Wimpernkranzbetonungen und farbige Lidstriche im exakt gleichen Farbton der Augenfarbe ihrer Kundin zu pigmentieren.

Aber farbarmonische Lidstriche wirken einfach am natürlichsten!

